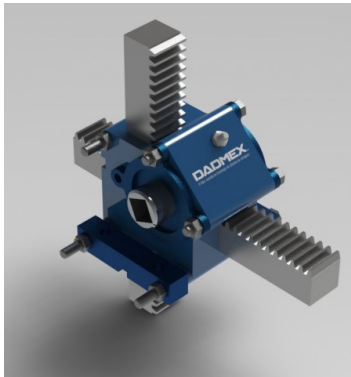


## Actuadores Power Lift®

### La solución ideal para el manejo de tarimas, moldes, contenedores, cajas y cualquier otro tipo de objeto

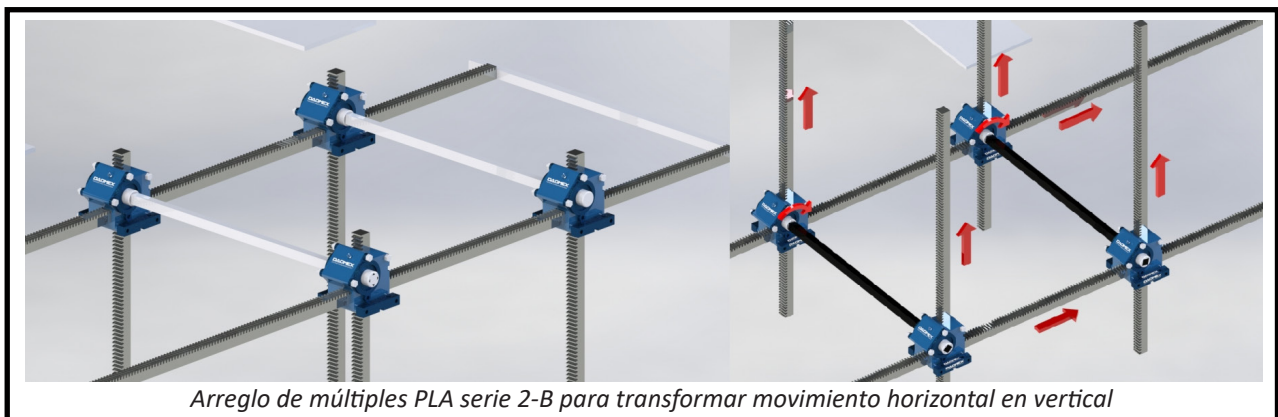


Los actuadores Power Lift® combinan un sistema mecánico de piñón y cremallera clásico junto con modernos procesos de manufactura y de calidad que los convierten en productos de una eficiencia y confiabilidad inigualables para diferentes aplicaciones, entre ellas procesos de control o desplazamiento de material.

Los actuadores Power Lift® (PLA) son un componente auxiliar vital para líneas de producción, para control de moldes en procesos de inyección de plástico, automatización de procesos mecánicos, desplazamiento de carga como tarimas, contenedores y componentes móviles.

Los Power Lift® pueden operar de manera independiente o en conjunto con múltiples actuadores, lo que permite diseñar un sinfín de arreglos que se pueden adaptar a cualquier tipo de requerimiento geométrico o mecánico.

Con 5 diferentes series-modelos, cuyo diseño fue parte de un arduo proceso de investigación y pruebas, existe un modelo preciso para satisfacer las necesidades de cualquier tipo de planta industrial.



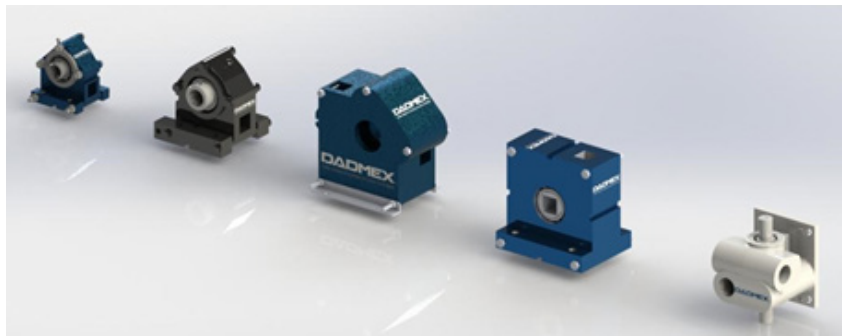
Arreglo de múltiples PLA serie 2-B para transformar movimiento horizontal en vertical

### Aplicaciones

Gracias a la variedad de modelos y a las diferentes formas de acomodarlos para que interactúen entre sí, las aplicaciones posibles son tantas como las necesidades de la industria en diferentes sectores, por ejemplo:

- Levantar material o cargas tan pesadas como el chasis de un automóvil para realizar una inspección inferior
- Levantamiento y desplazamiento de pesados moldes utilizados en procesos de inyección de plástico
- Se puede invertir el uso y por medio de un movimiento longitudinal crear un movimiento rotacional, con lo que se pueden crear sistemas que empujen o desvíen material, como en carruseles de aeropuerto o sistemas de distribución de paquetería
- ¡Una de las aplicaciones confirmadas fue elevar una tarima que cargaba un elefante en un circo!

### Modelos



**Serie 1:** El modelo más compacto de Power Lift®, la serie 1 está diseñada para levantamiento de material en aplicaciones de espacio limitado. Con capacidad de carga de más de 700 kg (1600 lbs), en dos versiones, como unidad sencilla o doble (dos direcciones de desplazamiento simultáneas).

**Serie 2:** La serie 2 permite el control y desplazamiento de la serie 1, pero con una estructura más rígida, estable y sólida, que

ofrece una capacidad de carga de más de 1,300 kg (3000 lbs).

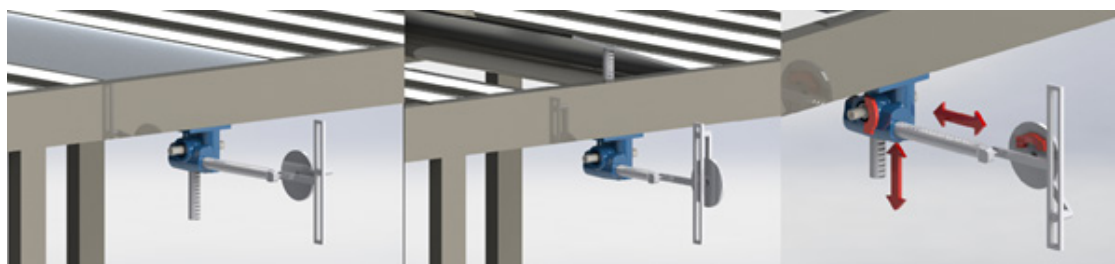
**Serie 3:** Esta serie de los Power Lift® tiene las mismas propiedades que las series anteriores, pero incluye un sistema de engranes que permite una relación de desplazamiento 2:1, por lo que un pequeño desplazamiento horizontal puede crear un gran desplazamiento vertical o viceversa.

**Serie 4:** Esta serie cuenta con una sólida estructura cuadrada que le permite ser alineada perfectamente por medio de una montura universal cuya geometría simplifica su instalación y manejo. La capacidad de carga es de más de 1,300 kg (3000 lbs).

**Serie 5:** Esta serie es la más moderna de los Power Lift®, diseñada para una operación simple con la menor necesidad de interacción y mantenimiento posible, disponible en versión básica y versión premium. La unidad básica cumple con la mayor cantidad de requerimientos de propósito general y tiene una capacidad de carga de 180 kg (400 lbs) y la versión premium, producida con materiales de mayor calidad y resistencia, es la que generalmente se utiliza como el componente principal en los arreglos de actuadores y tiene una capacidad de carga de 272 kg (600 lbs).

### Resumen de características

Modelo	Altura (mm)	Ancho (mm)	Largo (mm)	Peso (kg)	Carga (kg)
Serie 1	103	101	120	2.72	727
Serie 2	162	159	171	4.77	1363
Serie 3	213	114	184	4.77	1363
Serie 4	190	177	190	18.2	1363
Serie 5	140	135	135	n/a	180-272



*Serie 5-B con sistema rotativo para crear un movimiento recíproco constante*